

Convegno di lancio di patrimoni finora trascurati: 9 i progetti pronti

Reperti industriali in mostra

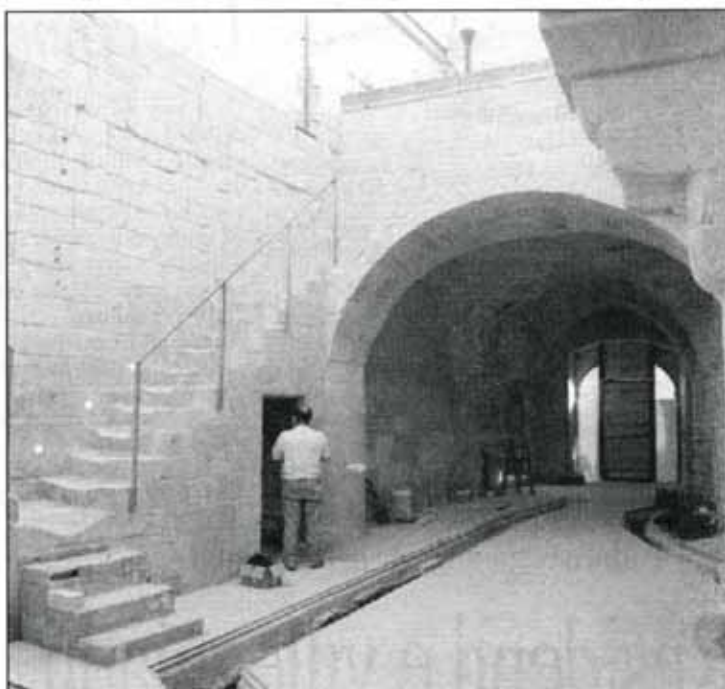
di **FRANCESCO REFOLO**

Si svolge questa mattina a partire dalle ore 9 la "Giornata di studi su territorio e patrimonio industriale" presso l'ex conceria Lamarque di via Roma. Itinerari per un museo del patrimonio industriale a Maglie e alcuni casi di studio nel Salento saranno le linee tematiche dell'incontro organizzato in collaborazione con l'assessorato al Marketing territoriale del Comune di Maglie e Aipai, Associazione italiana per il patrimonio archeologico industriale, sezione regionale della Puglia.

L'iniziativa è patrocinata dalla Provincia di Lecce, assessorato alle Politiche culturali e assessorato alle Politiche educative e sociali; l'Università di Lecce, facoltà di Beni culturali e Cattedra di Archeologia industriale, il Consiglio nazionale delle ricerche, Istituto per i Beni archeologici e monumentali di Lecce.

Apriranno i lavori Salvatore Capone, assessore alle Politiche educative e sociali della Provincia e Antonio Monte, ricercatore dell'Istituto per i Beni archeologici e monumentali di Lecce che illustreranno un lavoro di ricerca sulle attività produttive di Maglie tratto dal un ampio studio commissionato dalla Provincia di Lecce sull'individuazione di itinerari archeologico-industriali nell'intero Salento.

Seguiranno gli interventi di Andrea Cavaliere (Il pastificio Benedetto Cavaliere a Maglie tra storia, tradizione e continuità), Luigi Orione Amato (L'industria conciaria in Terra d'Otranto nei secoli XVIII-XIX: il recupero e riuso dell'ex conce-



Un ambiente delle ex conchiere Lamarque

ria Lamarque a Maglie), Francesco Chirilli (Il Museo del patrimonio industriale a Maglie), Franco Tamborino Frisari (Itinerario storico della Civiltà contadina - Frantoio Corte de' Droso a Maglie). Presiede Renato Covino, docente di Archeologia industriale, Facoltà di Beni Culturali dell'Università degli Studi di Lecce.

Nel pomeriggio, alle 15.30, saranno presentate nove realtà di archeologia industriale nel Salento degne di nota. Interverranno Tiziana Patera (Il Museo della radio a **Tuglie**), Francesca Tenore (La catalogazione dell'archeologia industriale marittima dell'Adriatico), Francesca Saracino (Maglie: i monumenti del lavoro fra tradizione agricola e innovazione industriale), Tizia-

na Stefanizzi (Maglie: catalogazione scientifica e ipotesi di valorizzazione del patrimonio industriale), Daniela Cariddi (I centri di produzione ceramica nel Basso Salento), Alberto Fachechi (L'industria estrattiva in Puglia. Le cave di tufo in sotterraneo di **Cutrofiano**: metodologie e tecniche di coltivazione), Antonella Sabella (L'industria enologica a Galatina: gli stabilimenti vinicoli), Marica Lagna (Olio, grano e tabacco: l'industria di trasformazione dei prodotti agricoli a **Galatina**), Stefania Pattochio (Dai frantoi ipogei ai frantoi industriali: l'evoluzione dei processi produttivi). Presiede Aldo Siciliano, direttore del Dipartimento di Beni culturali dell'Università degli studi di Lecce.